

MAC - AGENT PRIVÉ DE SÉCURITÉ

Maintien et actualisation des compétences (MAC à effectuer tous les 5 ans)

OBJECTIFS

- Maintenir et actualiser les compétences nécessaires à l'exercice du métier d'Agent Privé de Sécurité
- Permettre le renouvellement de la carte professionnelle par le CNAPS

CONTENU DE LA FORMATION

- ✓ Gestes élémentaires de premiers secours (facultatif)
- ✓ Cadre juridique d'intervention de l'APS
- ✓ Prévention des risques terroristes :
 - Définir la menace
 - Prévenir la menace
 - Réagir face à la menace
 - Secourir

MÉTHODES MOBILISÉES

Apports théoriques
Mise en situation professionnelle
Groupe de 6 à 12 personnes

MODALITÉS D'ACCÈS

- Photocopie de la carte professionnelle et de la carte d'identité.
- Fiche de candidature à compléter.
- Justificatif SST (si dispense du module)

CONDITIONS D'ADMISSION & TARIFS

- Être titulaire de la carte professionnelle
- Satisfaire à une évaluation individualisée sur les connaissances du stagiaire

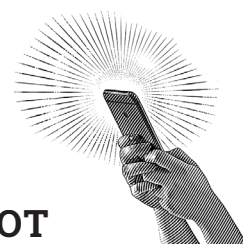
	MAC APS	MAC APS+
Durée	34 heures	27 heures
Tarif	Sur demande	Sur demande

MAC non éligible au financement en CPF.

Nous contacter pour une prise en charge individualisée. Possibilité de suivre la formation en financement privé.

ORGANISATION PÉDAGOGIQUE DURÉE - DÉLAI D'ACCÈS

- MAC APS avec recyclage SST ou initiation premiers secours : 34 heures
- MAC APS sans recyclage SST (SST déjà valide) : 27 heures





MAC - AGENT PRIVÉ DE CYNOPHILE

Maintien et actualisation des compétences (MAC à effectuer tous les 5 ans)

OBJECTIFS

- Maintenir et actualiser les compétences nécessaires à l'exercice du métier d'Agent de Sécurité Cynophile.
- Permettre le renouvellement de la carte professionnelle par le CNAPS

CONTENU DE LA FORMATION

- ✓ Gestes élémentaires de premiers secours
- ✓ Cadre juridique
- ✓ Prévention des risques terroristes
- ✓ Connaissances générales du chien
- ✓ Obéissance et socialabilité du chien
- ✓ Maîtrise du chien pour la légitime défense
- ✓ Détection de personnes et objets pouvant porter préjudice à la sécurité des biens et des personnes

MÉTHODES MOBILISÉES

Apports théoriques
Mise en situation professionnelle
Groupe de 6 à 12 personnes

MODALITÉS D'ACCÈS

- Photocopie de la carte professionnelle et de la pièce d'identité.
- Icad du chien et fiche de candidature à compléter.
- Justificatif SST si dispense du module.

CONDITIONS D'ADMISSION & TARIFS

- Être titulaire de la carte professionnelle
- Chien inscrit sur la carte professionnelle

	MAC ASC	MAC ASC	MAC ASC
Durée	66 heures	59 heures	32 heures
Tarif	Sur demande		

Entraînements des chiens : durée 21 heures.

Ajout de chien : durée 70 heures.

Tarifs sur demande.

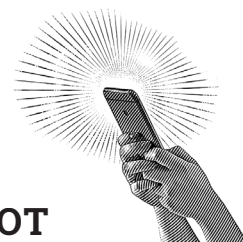
MAC non éligible au financement en CPF.

Nous contacter pour une prise en charge individualisée. Possibilité de suivre la formation en financement privé.

ORGANISATION PÉDAGOGIQUE

DURÉE - DÉLAI D'ACCÈS

- MAC APS + ASC avec recyclage SST : 66 heures
- MAC APS + ASC sans recyclage SST : 59 heures
- MAC ASC (si MAC APS déjà effectué et SST valide) : 32 heures



MFR - CENTRE DE FORMATION - MALTOT

Pôle service formation continue • 02 31 26 30 41 • stephanie.lerault@mfr.asso.fr